



Eneby torp

NORR SKARTOR Täby OK 2007

TECKENFÖRKLARING

- Asfalt/Grus
- Vägar
- Gång och Cykelväg
- Tunnel
- Järnväg
- Smal väg
- Stigar
- Hus
- Ruin/Röse
- Stenar
- Sjö/Göl
- Sänkmark
- Diken
- Brunn
- Kraftledning
- Staket/öppn.
- Åker/Äng
- Öppen mark med spridda träd o buskar
- Tätskog
- Tomtmark
- Höjd, kulle
- Punkthöjd
- Brant
- Hällmark
- Avståndet mellan höjd-kurvorna är 4 meter

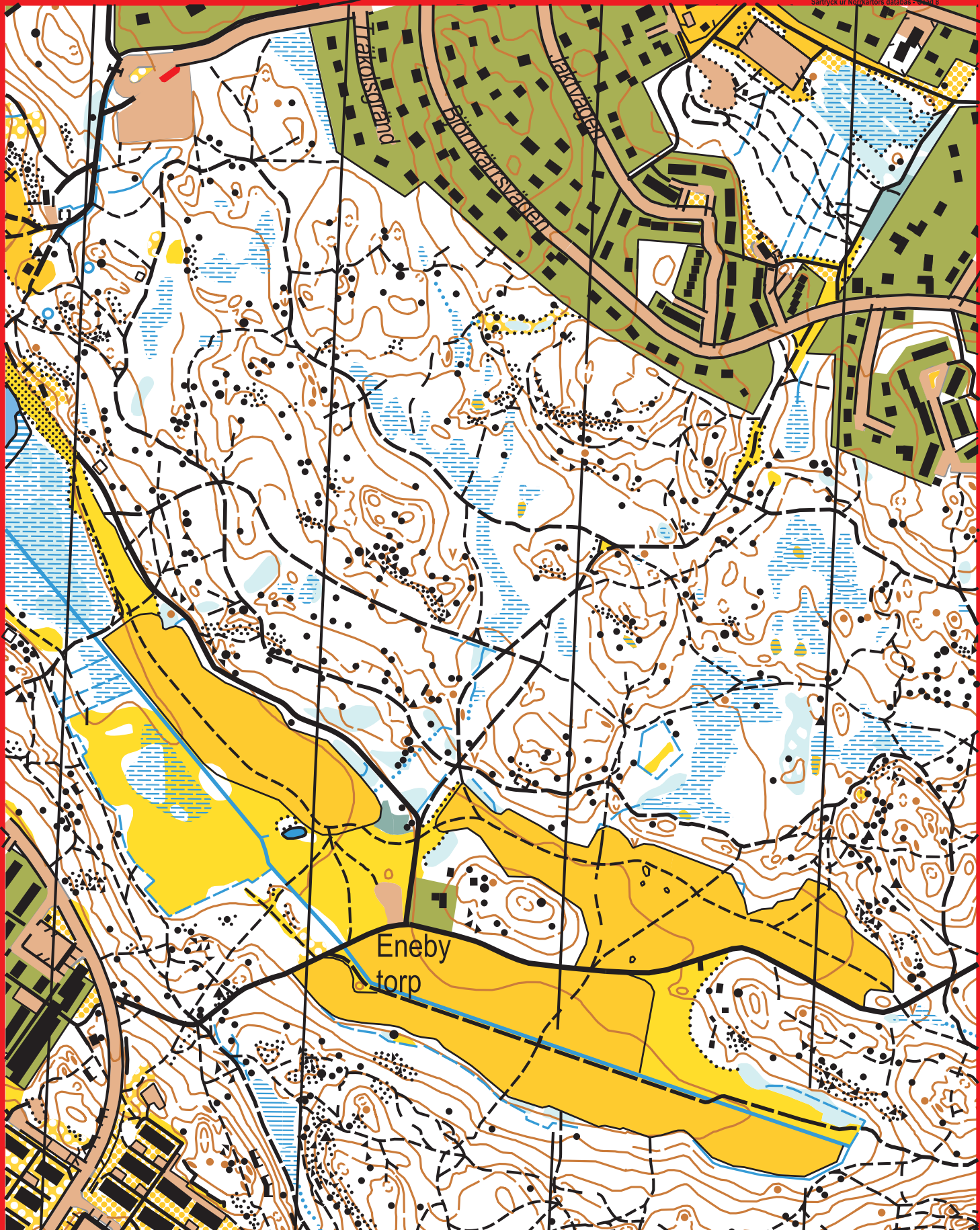


Skala 1:7500

1 cm på kartan är 75 meter i naturen

Passa kartan mot Norr

Speciella tecken på denna karta:



Särtryck ur NORRskartors databas 2007-03-09